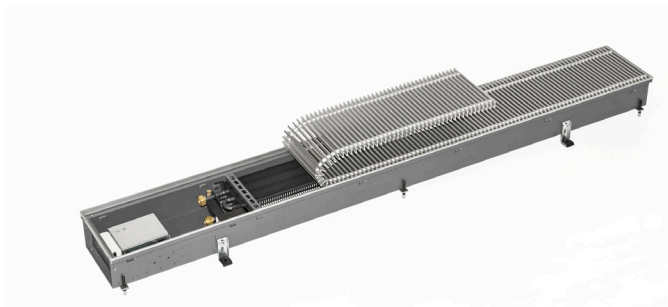


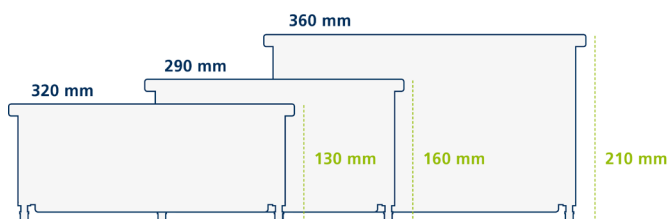
Konvektorer HK



HK –

En fläktkonvektor avsedd att installeras nedfäld i golv inomhus, för kyla och -eller värme i de flesta typer av bostäder och lokaler.

Produkten HK är det bästa valet vid större projekt som kräver specialmått och anpassning vid fönsterbröstningar, skjutdörrspartier, entréer eller där man vill ha en diskret värmekälla.

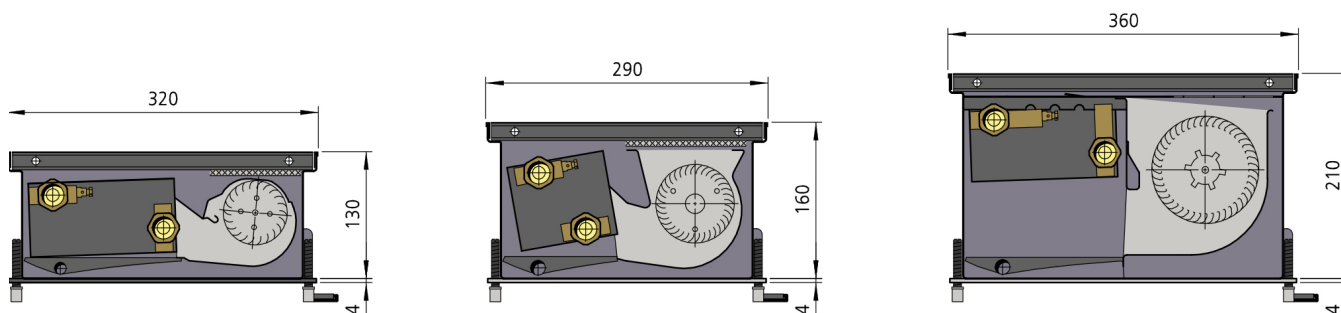


Katherm HK finns i 3 modeller, i ett 2-rörs eller 4-rörs utförande.

Katherm HK 290 2-rör, Bredd 290mm, Höjd 160mm
Katherm HK 290 4-rör, Bredd 290mm, Höjd 160mm

Katherm HK 320 2-rör, Bredd 320mm, Höjd 130mm
Katherm HK 320 4-rör, Bredd 320mm, Höjd 130mm

Katherm HK 360 2-rör, Bredd 360mm, Höjd 210mm
Katherm HK 360 4-rör, Bredd 360mm, Höjd 210mm



Användningsområden

- Passar endast slutna kyl- värmesystem.
- Systemtemperatur, vätska 5-80° C.
- Systemtemperatur, luft 5-40° C.
- Luftfuktighet 15-75%.
- Maximalt drifttryck 10 bar.

Installation - Montering - Underhåll

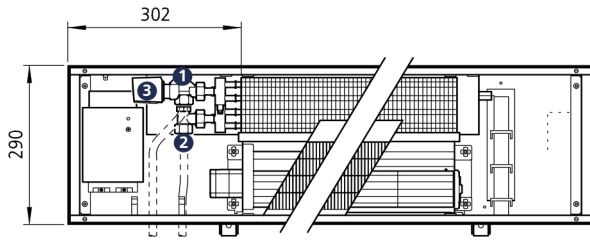
- Konvektorn levereras med monterad anslutnings- och reglerbox som är testad från fabrik.
- 1x230V alternativt med total styrning från BMS/DUC.
- Justeras enkelt till exakt rätt höjd med de steglösa, självbärande och ljuddämpande fötterna.
- Anslutningar med eurokone R20.
- Gallret är lätt att lyfta upp vilket gör konvektorn mycket lättstädad. Låsanordning till gallret finns som tillbehör.
- Förstärkta anslutningar.

Drift - Komfort

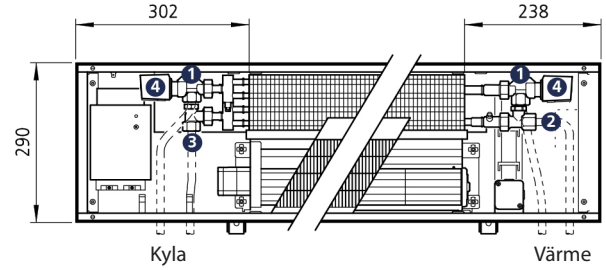
- KaControl rumsreglering med hastigheter 20-100%.
- Alternativ total styrning från BMS/DUC. 0-10V
- Konvektor med mycket tyst EC-fläkt.
- Luftningar finns placerade på både tillopp och retur.
- Enheten uppfyller EU:s Ekodesigndirektiv ErP 2015.

Design - Material - Ytbehandling

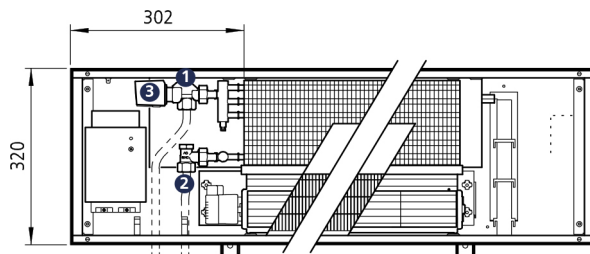
- Katherm HK kan anpassas i mått och utseende.
- Lådan är tillverkad i galvaniserat stål, målad grafitgrått.
- Gallret är tillverkat i aluminium och finns med Roll-up eller linjärt (stel) design i 7 olika färger.
- Profilen har samma färg som valt galler.
- Lackat värmebatteri av kopparrör och aluminiumflänsar.



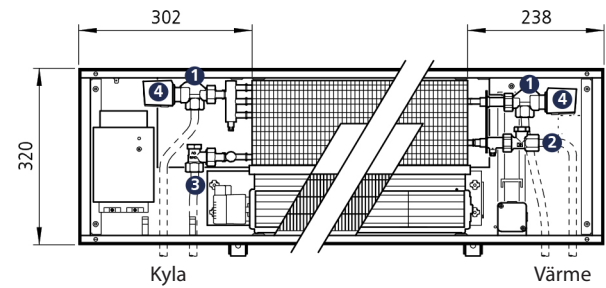
Katherm HK 290 -2R
 Bredd 290mm
 Höjd 160mm
 2-rör. Kyla eller värme



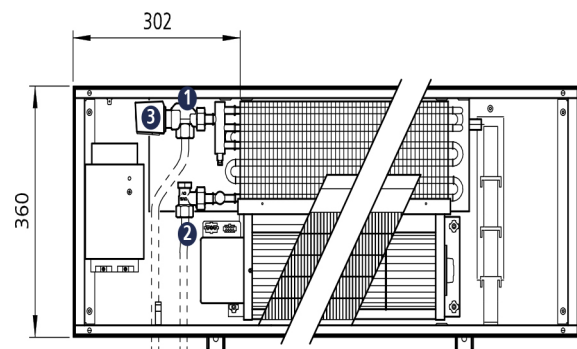
Katherm HK 290 -4R
 Bredd 290mm
 Höjd 160mm
 4-rör. Kyla och värme



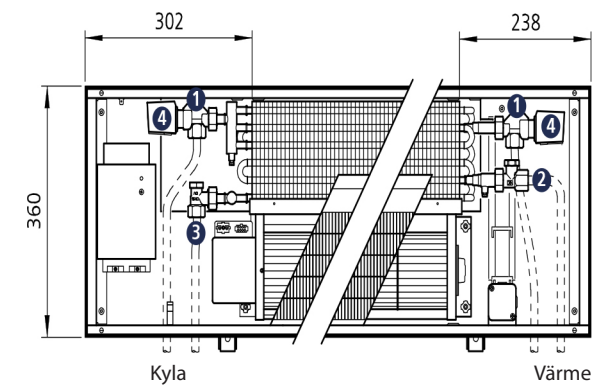
Katherm HK 320 -2R
 Bredd 320mm
 Höjd 130mm
 2-rör. Kyla eller värme



Katherm HK 320 -4R
 Bredd 320mm
 Höjd 130mm
 4-rör. Kyla och värme



Katherm HK 360 -2R
 Bredd 360mm
 Höjd 210mm
 2-rör. Kyla eller värme



Katherm HK 360 -4R
 Bredd 360mm
 Höjd 210mm
 4-rör. Kyla och värme

Effekt - Värme / Kyla

Utförande (2- / 4-rörs batteri)	Bredd (mm)	Höjd (mm)	System- temp.	Effekt - Värme / Kyla (W) **					
				Längd (mm)					
				915	1200	1700	2000	2500	3000
2-rörs batteri Kyla eller Värme	320	130	Värme - 75/65/20°C	2101	3627	6043	7573	10103	12553
			Värme - 55/45/20°C	1167	2074	3512	4424	5923	7377
			Kyla - 7/12/27°C**	620	1210	2106	2724	3634	4515
4-rörs batteri Kyla och Värme	320	130	Värme - 75/65/20°C	1220	2185	3785	4884	6415	8004
			Värme - 55/45/20°C	639	1206	2151	2795	3696	4642
			Kyla - 7/12/27°C**	614	1176	2043	2649	3524	4379
				950	1200	1700	2000	2500	3000
2-rörs batteri Kyla eller Värme	290	160	Värme - 75/65/20°C	2811	4752	7562	9905	12648	16865
			Värme - 55/45/20°C	1577	2666	4243	5558	7097	9463
			Kyla - 7/12/27°C**	985	1635	2567	3335	4228	5589
4-rörs batteri Kyla och Värme	290	160	Värme - 75/65/20°C	1586	2681	4268	5590	7138	9517
			Värme - 55/45/20°C	876	1480	2356	3085	3940	5253
			Kyla - 7/12/27°C**	954	1588	2493	3240	4107	5430
				950	1200	1350	1850	2250	
2-rörs batteri Kyla eller Värme	360	210	Värme - 75/65/20°C	4113	6819	8442	12771	16884	
			Värme - 55/45/20°C	2217	3676	4552	6886	9103	
			Kyla - 7/12/27°C**	1623	2690	3331	5039	6662	
4-rörs batteri Kyla och Värme	360	210	Värme - 75/65/20°C	2982	4944	6121	9261	12243	
			Värme - 55/45/20°C	1608	2666	3300	4993	6601	
			Kyla - 7/12/27°C**	1528	2533	3137	4745	6273	

Samtliga effekter redovisas enligt EN 16430

** total kylseffekt vid RH 48%

Luftflöden, ljudnivåer

Utförande (2- / 4-rörs batteri)	Bredd (mm)	Höjd (mm)	System- temp.	Längd (mm)					
				Effekt - Värme / Kyla (W) **					
				915	1200	1700	2000	2500	3000
2-rörs batteri Kyla eller Värme	320	130	Luftflöde (m ³ /h)*	170	285	460	570	750	925
			Ljudtrycks nivå dB(A)**	<20 - 39	<20 - 41	<20 - 41	<20 - 44	<20 - 44	<20 - 44
4-rörs batteri Kyla och Värme	320	130	Luftflöde (m ³ /h)*	170	285	460	570	750	925
			Ljudtrycks nivå dB(A)**	<20 - 39	<20 - 41	<20 - 41	<20 - 44	<20 - 44	<20 - 44
				950	1200	1700	2000	2500	3000
2-rörs batteri Kyla eller Värme	290	160	Luftflöde (m ³ /h)*	220	365	585	765	975	1295
			Ljudtrycks nivå dB(A)**	<20 - 39	<20 - 42	<20 - 44	<20 - 45	<20 - 46	<20 - 47
4-rörs batteri Kyla och Värme	290	160	Luftflöde (m ³ /h)*	220	365	585	765	975	1295
			Ljudtrycks nivå dB(A)**	<20 - 39	<20 - 42	<20 - 44	<20 - 45	<20 - 46	<20 - 47
				950	1200	1350	1850	2250	
2-rörs batteri Kyla eller Värme	360	210	Luftflöde (m ³ /h)*	375	625	770	1165	1545	
			Ljudtrycks nivå dB(A)**	<20 - 51	<20 - 52	<20 - 52	<20 - 53	<20 - 55	
4-rörs batteri Kyla och Värme	360	210	Luftflöde (m ³ /h)*	375	625	770	1165	1545	
			Ljudtrycks nivå dB(A)**	<20 - 51	<20 - 52	<20 - 52	<20 - 53	<20 - 55	

Samtliga prestanda redovisas enligt EN 16430

* Luftflöde vid max. varvtal. 100%. Enheten är reglerbar 20-100%

** Ljudtrycksnivå vid 8dB(A) rumisolerad, 2m distans 100m³ sabine.

<20dB(A) betyder att ljudet var lägre än vad mätmetoden uppfattar.