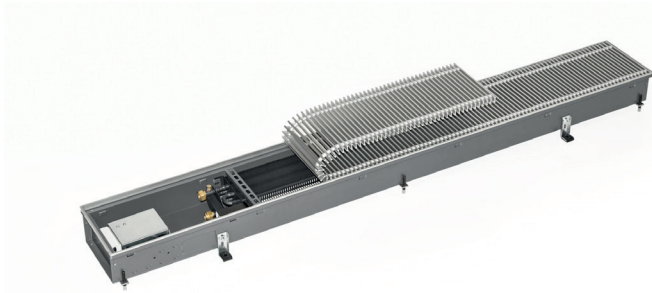


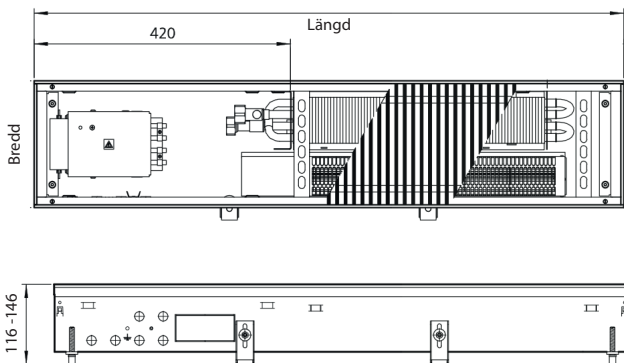
Konvektorer QK



QK –

En fläktkonvektor avsedd att installeras nedfäld i golv inomhus, för uppvärmning i de flesta typer av bostäder och lokaler.

Produkten QK är det bästa valet vid större projekt som kräver specialmått och anpassning vid fönsterbröstningar, skjuddörrspartier, entréer eller där man vill ha en diskret värmekälla.



Användningsområden

- Passar endast slutna värmesystem.
- Systemtemperatur max 120° C.
- Maximalt drifttryck 10 bar.

Installation - Montering - Underhåll

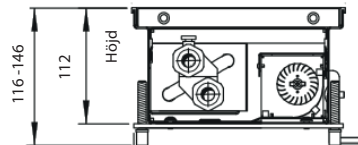
- Konvektorn levereras med monterad anslutnings- och reglerbox som är testad från fabrik.
- 1x230V.
- Justeras enkelt till exakt rätt höjd med de steglösa, självbärande och ljuddämpande fötterna.
- Anslutningar med eurokone R20.
- Gallret är lätt att lyfta upp vilket gör konvektorn mycket lättstädad. Köp till låsningar för att vandsäkra konvektorn.

Drift - Komfort

- Olika typer av rumsreglering för 20-100%, alternativt total styrning från BMS/DUC 0-10V.
- Konvektor med mycket tyst EC-fläkt.
- Luftningar finns placerade på både tillopp och retur.
- Enheten uppfyller EU:s Ekodesigndirektiv ErP 2015.

Design - Material - Ytbehandling

- Golvkonvektor som kan anpassas i mått och utseende.
- Lådan är tillverkad i galvaniserat stål, målad grafitgrått.
- Gallret är tillverkat i aluminium och finns med Roll-up eller linjärt (stel) design i 7 olika färger.
- Profilen har samma färg som valt galler.
- Monterade tvärstag gör konvektorn mycket stabil att hantera och installera.



Katherm QK														
Bredd (mm)	Höjd (mm)	System-temp.	Längd (mm)											
			Värmeavgivning (W) **											
			1000	1200	1400	1600	1800	2000	2200	2400	2600	2800	3000	3200
190	112	75/65/20°C	917	1419	1845	2347	2773	2773	3498	3925	4426	4853	5354	5781
		55/45/20°C	541	838	1089	1385	1637	1637	2065	2317	2613	2865	3160	3413
215	112	75/65/20°C	956	1478	1923	2445	2890	2890	3646	4091	4613	5058	5580	6025
		55/45/20°C	552	854	1111	1413	1670	1670	2106	2363	2665	2922	3224	3481
Luftflöde, m³/h			43 - 91	65 - 137	87 - 183	108 - 228	130 - 274	130 - 274	152 - 320	173 - 365	195 - 411	217 - 457	238 - 502	260 - 548
Ljudeffekt, Lw*, dB(A)			<28 - 34	<28 - 37	<28 - 39	<28 - 41	<28 - 43	<28 - 43	<28 - 44	<28 - 45	28 - 45	29 - 47	30 - 48	30 - 49
Ljudtryck, Lp*, dB(A)			<20 - 26	<20 - 29	<20 - 31	<20 - 33	<20 - 35	<20 - 35	<20 - 36	<20 - 37	20 - 37	21 - 39	22 - 40	22 - 41
Ljudtryck vid 6V styrsignal, Lp, dB(A)			<20	21	23	25	26	26	28	29	30	31	32	32

* = enligt VDI 2081. (Ljudeffekt <28 dB(A) och ljudtryck <20 dB(A) under mätbar nivå samt hörbar ljudnivå.)

