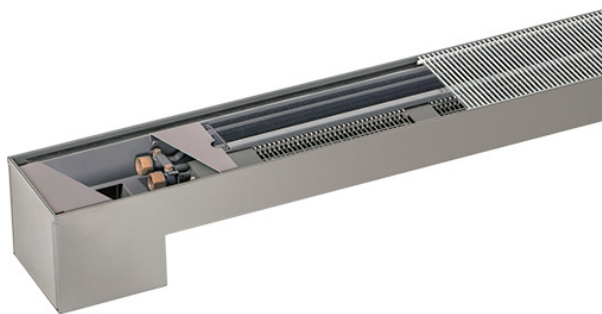


Powerkon nano



Powerkon nano –

En stilren golvstående konvektor med ett ytterst stabilt stålhölje och värmebatteri av kopparrör med aluminiumflänsar, optimal för vattenburna lågtemperatursystem, avsedd att användas inomhus för uppvärmning i de flesta typer av lokaler.



Användningsområden

- Passar endast slutna värmesystem.
- Systemtemperatur max 80° C.
- Maximalt driftryck 10 bar.

Installation - Montering - Underhåll

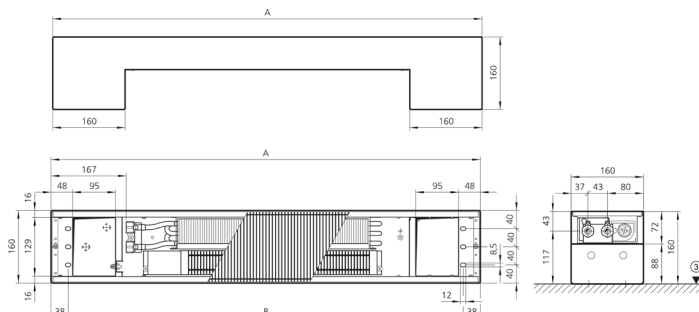
- Konvektorn levereras med monterad anslutningsbox och är testad från fabrik.
- Dold rör- och elanslutning via konvektorns ben.
- Anslutningar med R15.
- Gallret är lätt att lyfta upp vilket gör konvektorn mycket lättstädad.
- Förstärkta anslutningar.

Drift - Komfort

- Styrning från BMS/DUC. 0-10V, 24VDC
- Alt. styrning från en lokal Elektromekanisk styrning.
- Konvektor med mycket tyst EC-fläkt.
- Luftningar finns placerade på både tillopp och retur.
- Enheten uppfyller EU:s Ekodesigndirektiv ErP 2015.

Design - Material - Ytbehandling

- Powerkon nano levereras som standard i grå kulör DB703, andra kulörer på förfrågan.
- Gallret är av type FineLine och tillverkat av pulverlackerat stål, andra galler på förfrågan.
- Lackat värmebatteri av kopparrör och aluminiumflänsar.



Powerkon nano								
Modell	Bredd (mm)	Höjd (mm)	System- temp.	Längd (mm)				
				Effekt - Värme (W)				
				950	1150	1400	1800	2150
Powerkon nano	160	160	Värme - 75/65/20°C	851	1317	1713	2574	3237
			Värme - 55/45/20°C	516	797	1037	1559	1960
			Ljudtrycks nivå dB(A)**	<20-34	<20-36	<20-37	<20-39	<20-40

Samtliga prestanda redovisas enligt EN 16430

** Ljudtrycksnivå vid 8dB(A) rumisolerig, 2m distans 100m³ sabine.

<20dB(A) betyder att ljudet var lägre än vad mätmetoden uppfattar.

