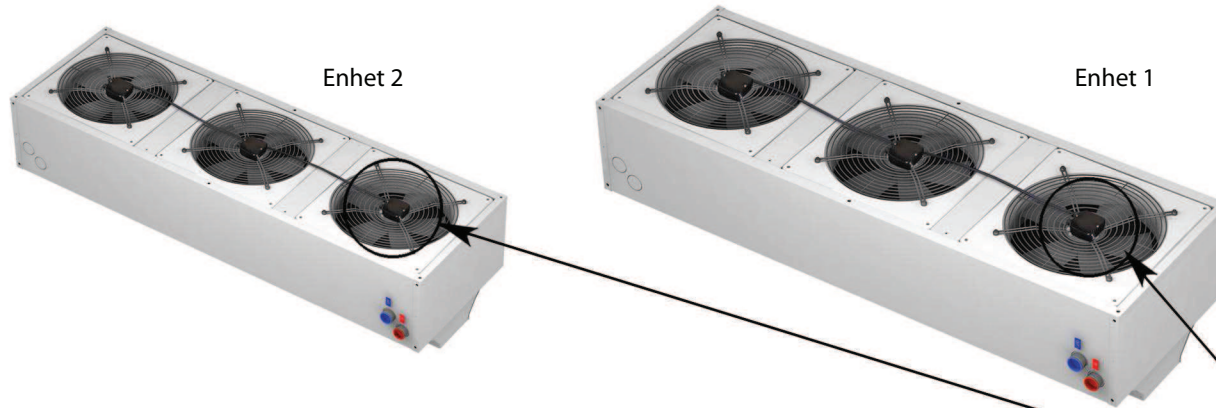


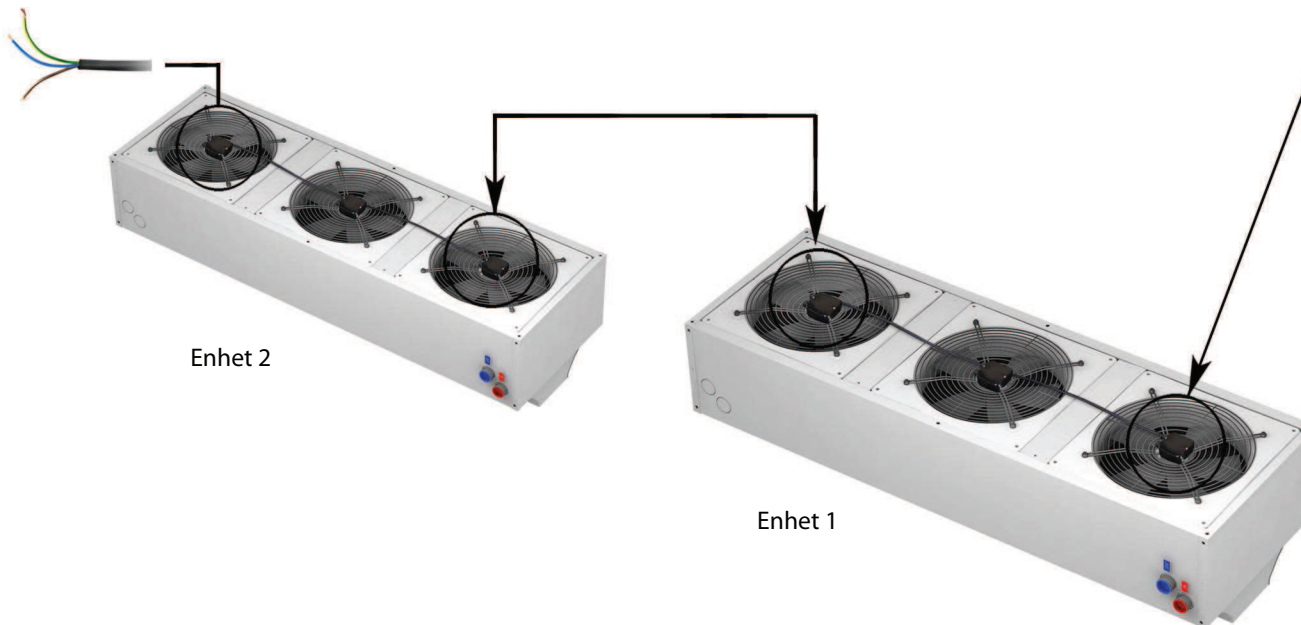
Elschema för Maxwell utan inbyggd reglering

Enheter parallell anslutna  (Inget maxantal)



Enheter anslutna i serie  (Maximalt 10 fläktmotorer)

Anslutning
mot nästa
enhet

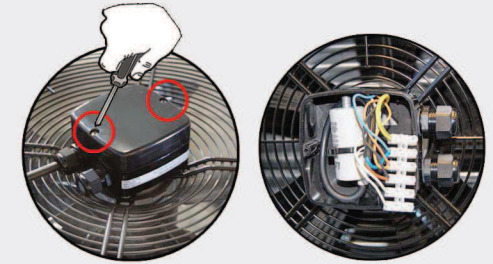


Anslutningspunkt

CONNECTION BOX

Vatten eller utan värme

1 - Öppna kopplingsboxen



2 - Anslut kablarna mot plintarna enligt skiss

