

Fläktluftvärmare Steam -EC



Fläktluftvärmare Steam -EC

En robust fläktluftvärmare med EC-teknik för vägg eller takmontage avsedd att användas inomhus för uppvärmning av lager, industri etc.

Fläktluftvärmaren har en varmförzinkad robust konstruktion och är avsedd för system med ånga.

Med avancerad EC-teknik så kan upp till 70% energi sparas jämfört med en traditionell AC-motor.

Användningsområden

- Avsedd för ånga.
- Systemtemperatur upp till 200°C.
- Maximalt driftryck 12 bar.

Installation - Montering - Underhåll

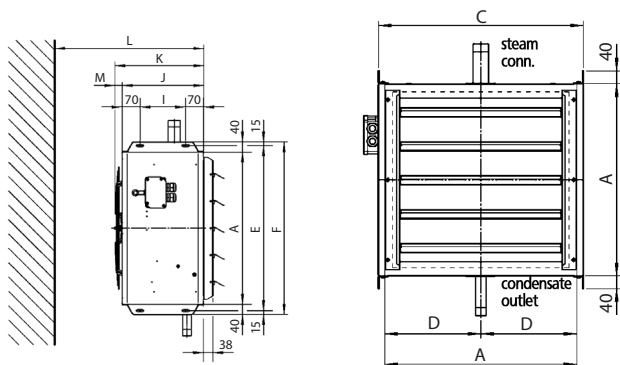
- Monteras på vägg eller mot tak.
- 1x230V.
- Steam EC styrs enkelt med en extern 0-10V reglersignal från BMS/DUC.

Drift - Komfort

- Fläktluftvärmare Steam har en varmförzinkad stabil konstruktion.
- Låg ljudnivå.
- Driftsäker.
- Enheten uppfyller EU:s Ekodesigndirektiv ErP 2022.

Design - Material - Ytbehandling

- Fläktluftvärmare Steam är tillverkad av varmförzinkat stål.
- Fläktmotor från Ziehl-Abegg.
- Levereras med luftriktare i höjddled.
- Värmebatteri av varmförzinkat stål.
- IP54.



| Modell | B | D | E | F | G | H | I | J | L | M |
|--------|-----|-----|-----|-----|-----|-----|-----|-----|-----|----|
| 44 | 450 | 200 | 550 | 580 | 480 | 200 | 180 | 320 | 480 | 30 |
| 45 | 550 | 300 | 650 | 680 | 580 | 250 | 180 | 320 | 500 | 30 |
| 46 | 650 | 400 | 750 | 780 | 680 | 300 | 180 | 320 | 550 | 40 |
| 47 | 750 | 500 | 850 | 880 | 780 | 350 | 220 | 360 | 660 | 40 |

Fläktluftvärmare Steam -EC

| Modell | Art.nr. | Mått mm | Vikt kg | Ansl. | Effekt värme kW | | Luftflöde m ³ /h | Ljudeffekt, Lw dB(A) | Ljudtryck, Lp dB(A)* | Kastlängd väggmontage m | Märkström A |
|--------|---------|-------------|---------|---------|-----------------|-------------|-----------------------------|----------------------|----------------------|-------------------------|-------------|
| | | C/A/K | | | 0,1bar/15°C | 1,0bar/15°C | | | | | |
| 4422 | 442258 | 540/500/350 | 45 | R40/R25 | 25,9 | 30,6 | 650-2770 | 45-71 | 29-55 | 22 | 0,2-1,5 |
| 4432 | 443258 | 540/500/350 | 58 | R40/R25 | 35,0 | 41,4 | 650-2770 | 45-71 | 29-55 | 22 | 0,2-1,5 |
| 4522 | 452258 | 640/600/350 | 71 | R40/R25 | 40,7 | 48,1 | 760-4800 | 41-79 | 25-63 | 26 | 0,1-1,8 |
| 4532 | 453258 | 640/600/350 | 87 | R40/R25 | 59,0 | 69,8 | 760-4800 | 41-79 | 25-63 | 26 | 0,1-1,8 |
| 4622 | 462258 | 740/700/360 | 101 | R40/R25 | 59,0 | 69,8 | 920-5860 | 39-78 | 23-62 | 27 | 0,1-1,8 |
| 4632 | 463258 | 740/700/360 | 117 | R40/R25 | 74,8 | 88,4 | 920-5860 | 39-78 | 23-62 | 27 | 0,1-1,8 |
| 4722 | 472258 | 840/800/400 | 136 | R40/R25 | 93,1 | 110,1 | 1540-8900 | 40-79 | 24-63 | 37 | 0,3-3,0 |
| 4732 | 473258 | 840/800/400 | 152 | R40/R25 | 123,4 | 145,9 | 1540-8900 | 40-79 | 24-63 | 37 | 0,3-3,0 |

* enligt VDI 2081.

**22 modell - 2,4mm lamellavstånd

**32 modell - 4,4mm lamellavstånd