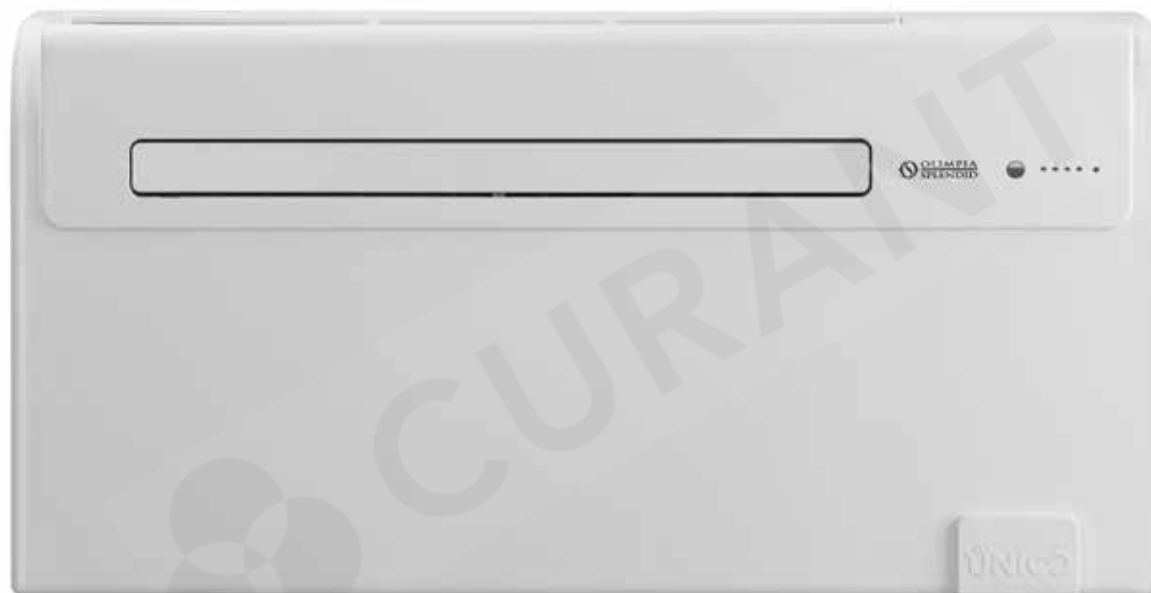


UNICO®

INSTALLATION



Kontrollera leveransen



Säkerställ att du har fått:

- 2 st remsor självhäftande tejp
- 2 st galler för utvändigt montage, vägg
- 2 st flänsar för invändigt montage, vägg
- 2 st plastark, (genomföringsrör)
- 2 st extra luftfilter (hepa, kolfilter)
- 1 st påse med fäst detaljer
- 1 st fjärrkontroll
- Manual och garanticertifikat
- Håltagningsmall för vägg

Val av installationsplats

Innan installationen påbörjas, säkerställ att valet av installationsplats uppfyller följande:

Väggens tjocklek får max vara 100 cm.
(längden på röret till och från enheten)

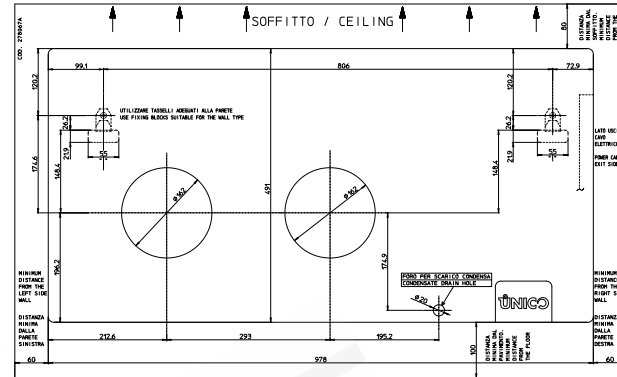
Minsta avstånd från golv till underkant enhet är 10 cm.

Minsta avstånd från tak till enhet är 8 cm.

Minsta fria yta i sidled är 6 cm, gäller båda sidorna.

Säkerställ att det inte finns något hinder i vägen för luft till och från enheten.
Gäller både inne och ute.

Bormall

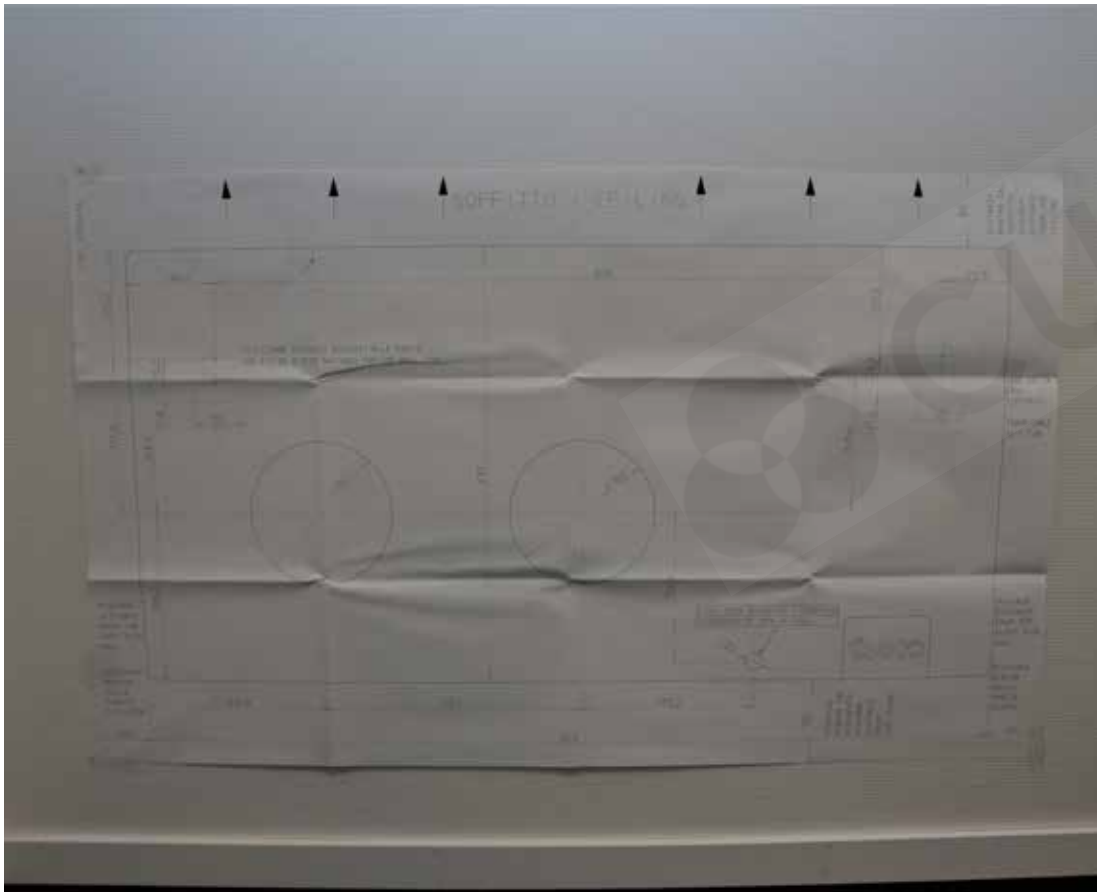


Montera den bifogade bormmallen på väggen.

Säkerställ att mallen hamnar vågrätt. Enheten måste placeras på en yttervägg. Det är klokt att säkerställa att det inte finns annan teknisk utrustning i väggen, där hålen ska göras.

Säkerställ också att valet av installationsplats är korrekt på utsidan.

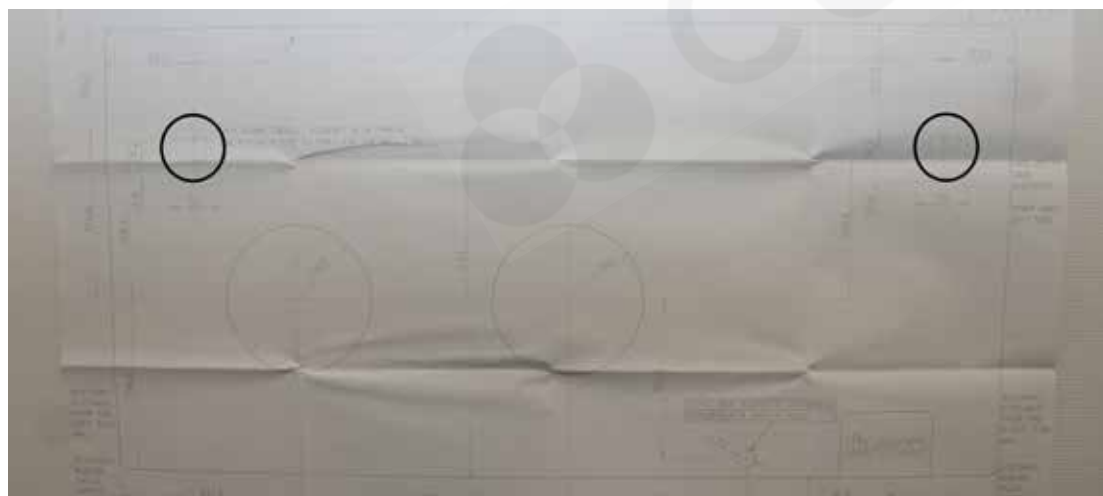
Det är viktigt att luften inte hindras av växter, träd eller andra hinder.



Borrmall



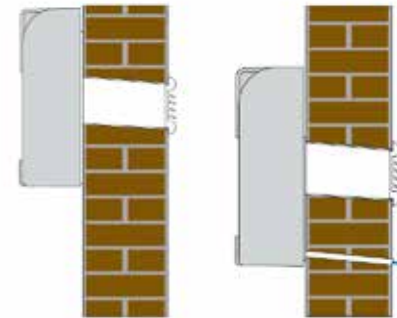
- Punktmarkera igenom mallen där upphängningsfästena ska skruvas fast så att det blir märkt på väggen.



Håltagning för luft och ev. kondens



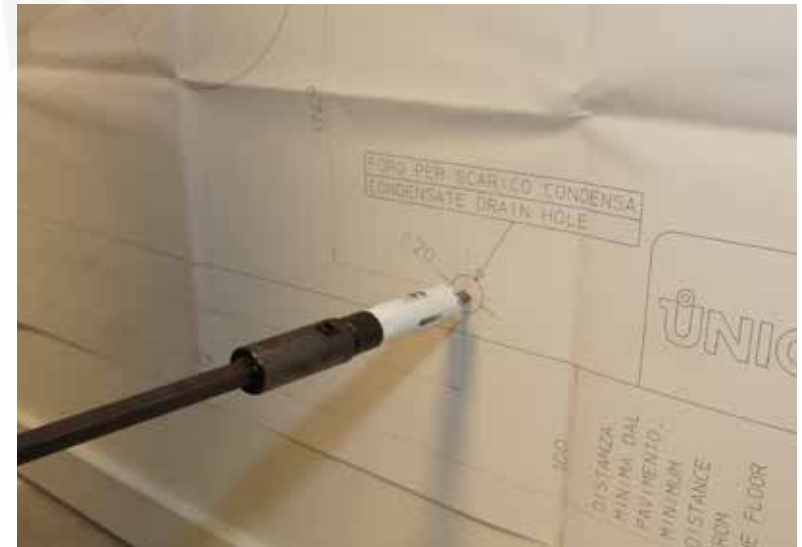
- Borra först med en lång pilotborr, avsedd för det väggmaterialet som är aktuellt.
- Borra genomgående hål, svagt lutande, minst 3° lutning.
- Genomför samma procedur även för kondensavloppet. (valfritt vid kyl drift)



Håltagning, luft samt ev. kondens



- Borra 2 stk hål a' minst 162mm för luft.
Svagt lutande, minst 3° lutning.
- Borra 1 stk hål a' minst 16mm för kondens (valbart).
Svagt lutande, minst 3° lutning.



Håltagning, luft samt ev. kondens



Obs!

Tänk på att det kan lossna material på utsidan av väggen vid håltagning.

Ombesörj att området är avspärrat och ingen risk finns för att person eller egendom skadas.

Luftkanaler



- Rulla samman plastarken så att den passar som rör i håltagningarna.



- Montera yttergallret och för sedan den på plats mot ytterväggen.

Luftkanaler

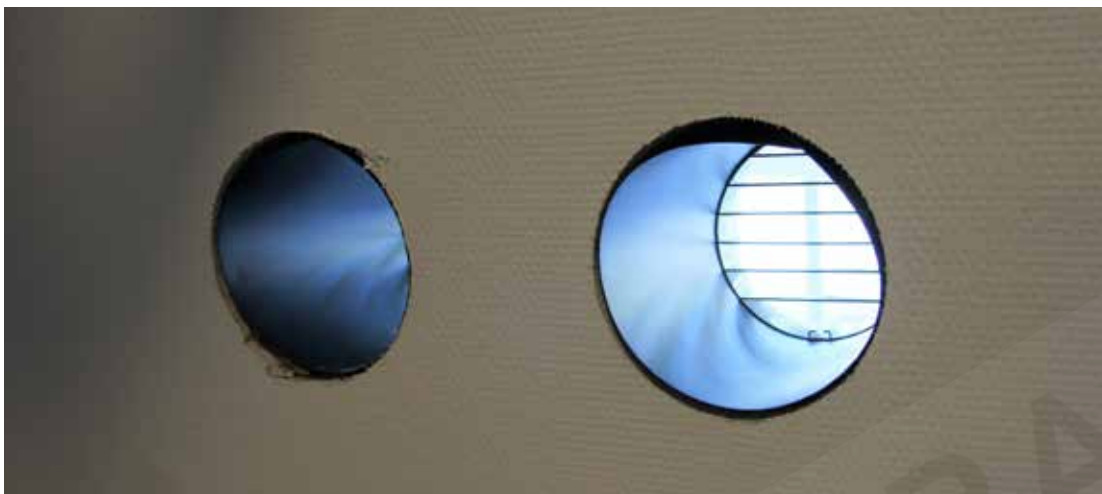


- Tejpa runt plastarken och kant i kant mot väggen.
Alternativt använd en annan lämplig märkmetod.



- Tag loss plastarken och klipp sedan till plastarken till rätt längd efter tejpmarkeringen.

Luftkanaler



- Montera tillbaka plastarken och ventilgallren på utsidan.
- Kontrollera att plastarken ligger jämnt med väggen på insidan.



- Montera flänsarna och fäst de bipackade självhäftande remsorna enligt bilden.

Luftkanaler



- Montera fjädern i hållaren på nederdelen av yttergallret och kättingen i den motsatta änden på fjädern.
- Fäst kättingen på haken som sitter på flänsen så att den ligger spänd.



- Använd en avbitare eller likvärdigt för att kapa kättingen i rätt längd.
- Repetera samtliga steg för ovandelen och andra håltagningen.

Luftkanaler

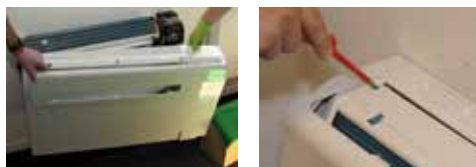
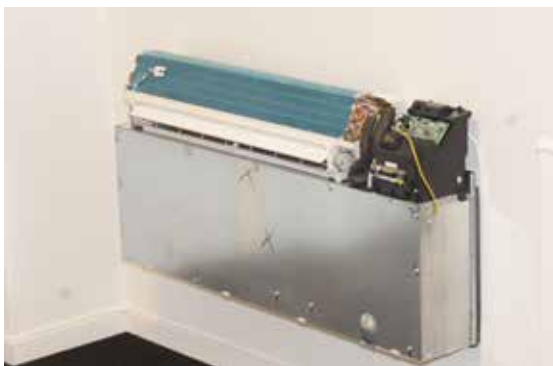


- Kontrollera att varje kätting och fjäder sitter likt bilden både på ovan- och undersidan i båda rören.



- Skruva dit upphängningsfästena där markeringarna gjordes tidigare.

Upphängning



Nu kan enheten hängas dit på upphängningsfästena.

- Häng dit enheten på väggen.
- Säkerställ att enheten hänger centrerat så att luften har fritt flöde in/ut.
- Montera höljet.
- Fäst höljet med dem 3st medföljande skruvarna enligt bilderna.
- Montera dit luftfiltren.
- Koppla in stickkontaken i ett jordat uttag.
- Starta enheten med fjärrkontrollen.
- Kontrollera att gröna lampan lyser på enheten.

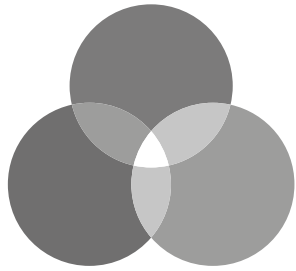
Nu är det klart för att njuta av ett svalt rum!

Extra tillbehör



För extra filtrering av luften kan dem 2 st extra luftfiltrena användas.
Montera dem på luftfiltret enligt bilden.

- Grönt= Hepa filter, mot damm och partiklar.
- Svart= Kolfilter, mot odörer.



CURANT

Radiatorer · Konvektorer · Fläktar

Curant Klimat AB, Krångatan 3, 702 30 Örebro

Tel: 019-16 74 90

info@curant.se

www.curant.se