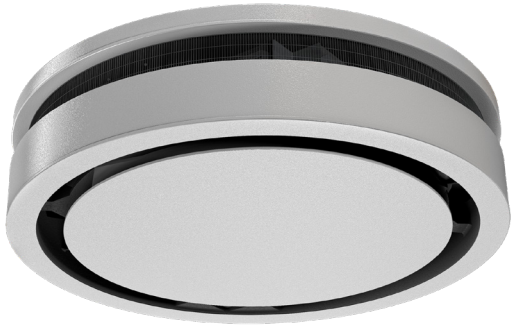


Fläktluftvärmare Ultra Allround



Ultra Allround

Ultra Allround är en rund, takmonterad fläktluftkylare - värmare utvecklad för effektiv nedkyllning eller uppvärmning i stora lokaler med hög takhöjd. Enheten kombinerar hög effekt, låg ljudnivå och diskret design med flexibel installation.

Ultra Allround är särskilt framtagen för synlig installation i öppna miljöer där både komfort och estetik är avgörande - till exempel handel, publika lokaler och bilhallar.

Användningsområden

- Passar endast slutna kyl- värmesystem.
- Systemtemperatur 4 - 90° C
- Maximalt driftryck 16 bar.

Installation - Montering - Underhåll

- Avsedd för synligt, frihängt takmontage upp till 7 m.
- Enkel 1 x 230V installation.
- EC-motor, med steglös reglering 0-10V från DUC/BMS.
- Anslutningar upptill för en diskret och smidig installation.
- Integrerad, mycket tyst och kraftfull kondenspump.
- Underhållsvänlig konstruktion.

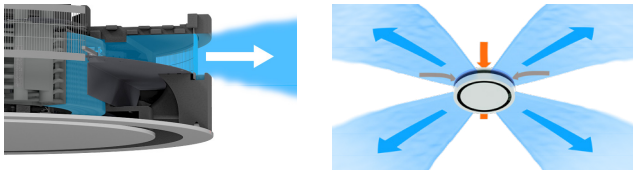
Drift- Komfort

- Jämn temperaturfördelning även vid höga takhöjder.
- Automatiskt växlande luftutblås beroende på driftläge.
- Hög värme- och kyleffekt.
- Mycket låg ljudnivå tack vare låga fläkthastigheter.

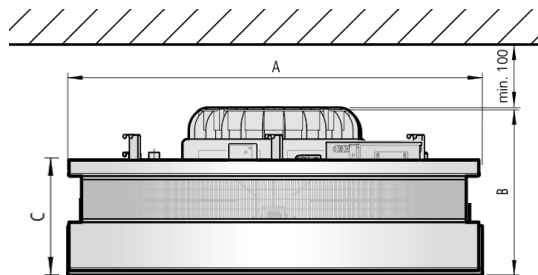
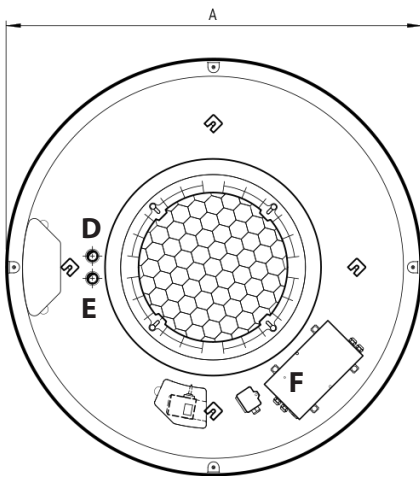
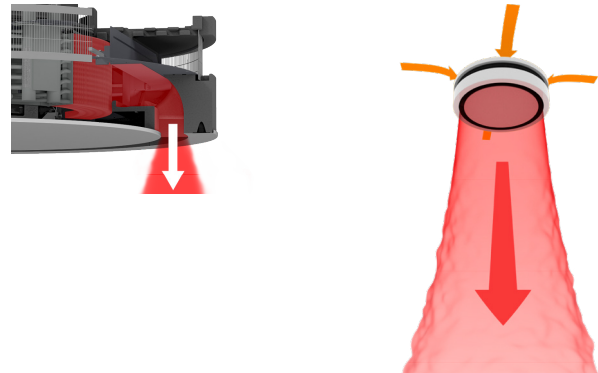
Design - Material - Ytbehandling

- Rund och arkitekturvänlig form för synlig installation.
- Hölje i lätt och isolerande EPP (expanded polypropylene).
- Som standard i vit kulör, men kan färganpassas som tillval.

Kastlängd upp till 5 m vid horisontellt utblås (kyläge)



Installationshöjd upp till 7 m vid vertikalt utblås (värmeläge)



Position	Förklaring
2-pipe, kyl- och/eller värmedrift, 1300 x 516 (mm)	
A	1300 mm / diameter
B	516 mm / höjd
C	350 mm / delhöjd
D	Framledning kyla/värme, dn25
E	Returledning kyla/värme, dn25
F	Elanslutning, brytare
Vikt 75 kg, Vattenvolym (batteri) 3,3 l	

Ultra Allround

Art. nr	Luftflöde**, m³/h					Effekt värme, 60/40/15°C kW					Vattenflöde värme l/h	Tryckfall värme kPa	Total kyleffekt, 7/12/27°C kW					Sensibel kyleffekt, 7/12/27°C kW					Vattenflöde kyla l/h	Tryckfall kyla kPa	Ljud-effekt, Lw dB(A)	Ljud-tryck, Lp* dB(A)
	10V	8V	6V	4V	2V	10V	8V	6V	4V	2V			10V	8V	6V	4V	2V	10V	8V	6V	4V	2V				
2-pipe, för kyl- och/eller värmedrift																										
Ultra Allround 2, full casing, 1300 x 516 (mm)																										
127425800	4140	3270	2410	1540	670	36,4	30	23,2	15,9	7,5	1590	27,6	22,9	18,7	14,4	9,7	4,5	14,4	11,9	9	6,1	2,8	3900	168	27-72	11-56

* = enligt VDI 2081

** = luftflöde vid kyl drift - horisontellt luftflöde